

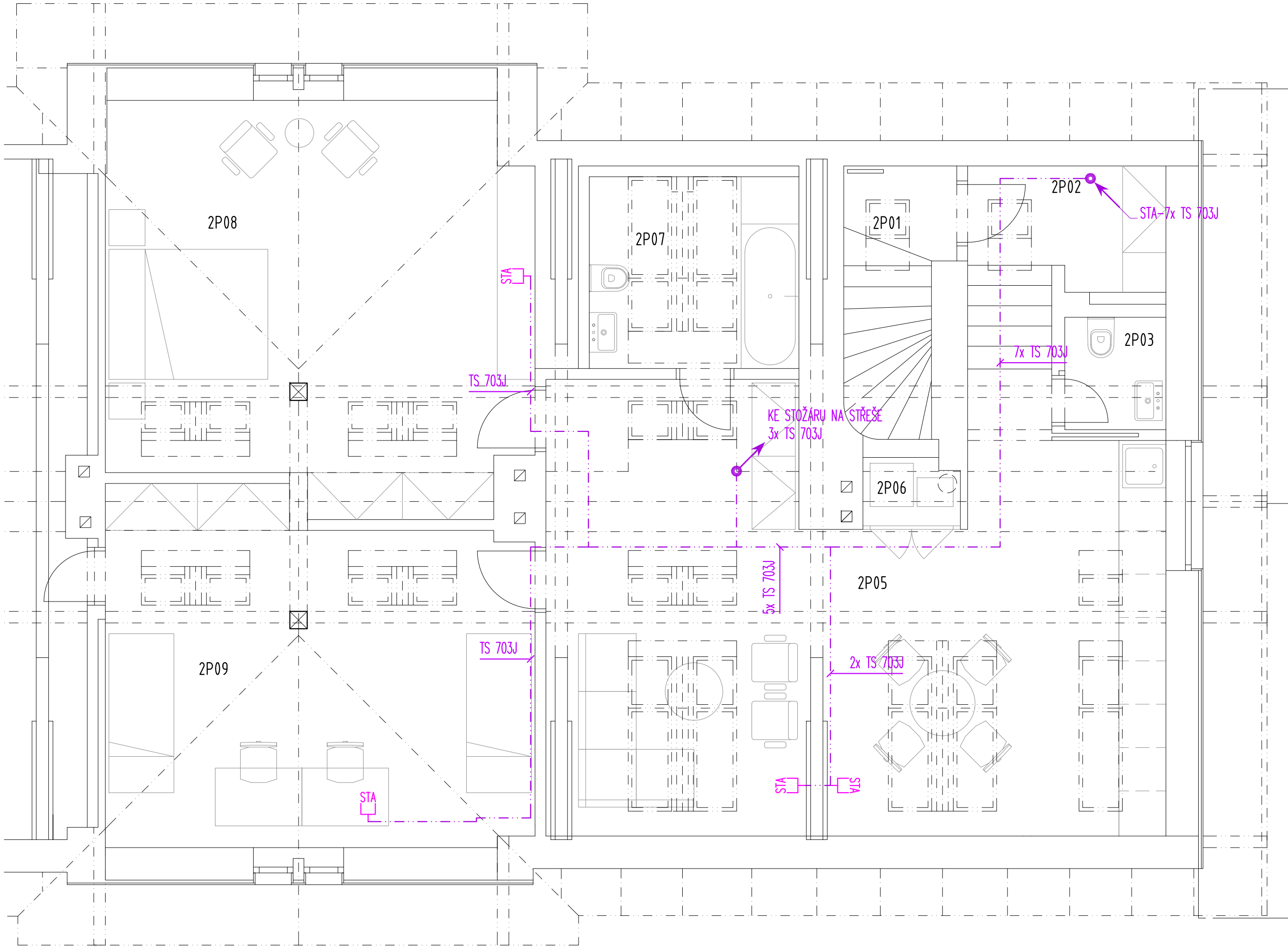
ČÍSLO MÍSTNOSTI	POPIS	PLOCHA	SVĚTLÁ VÝŠKA	PODLAHA	STĚNY	STŘOP
2P01	SCHODIŠTĚ	1,19 m2	-	KERAMICKÁ DLAŽBA	ŠT. OMÍTKA / SDK + MALBA	ŠT. OMÍTKA + MALBA
2P02	CHODBA	5,55 m2	860 mm / 3 000 mm	KERAMICKÁ DLAŽBA	ŠT. OMÍTKA / SDK + MALBA	SDK + MALBA
2P03	WC	2,10 m2	1 940 mm / 2 735 mm	KERAMICKÁ DLAŽBA	ŠT. OMÍTKA / SDK + MALBA	SDK + MALBA
2P04	NEOBSAZENO					
2P05	OBÝVACÍ POKOJ + KK	41,32 m2	860 mm / 3 000 mm	VINYL	ŠT. OMÍTKA / SDK + MALBA	SDK + MALBA
2P06	KOMORA	1,22 m2	2 920 mm / 3 000 mm	VINYL	ŠT. OMÍTKA + MALBA	ŠT. OMÍTKA + MALBA
2P07	KOUPELNA	6,40 m2	860 mm / 3 000 mm	KERAMICKÁ DLAŽBA	ŠT. OMÍTKA + KER. OBKLAD	SDK + MALBA
2P08	LOŽNICE	29,73 m2	860 mm / 3 000 mm	VINYL	ŠT. OMÍTKA / SDK + MALBA	SDK + MALBA
2P09	POKOJ	26,03 m2	860 mm / 3 000 mm	VINYL	ŠT. OMÍTKA / SDK + MALBA	SDK + MALBA
2P10	PŮDA	73,83 m2	860 mm / 3 230 mm	KERAMICKÁ DLAŽBA	ŠT. OMÍTKA + MALBA	ŠT. OMÍTKA + MALBA

SPOLEČNÁ TV ANTÉNA STA

- ZÁSUVKA STA
- ROZVADĚČ STA
- ANTÉNA DVB-T
- ANTÉNA VKV

	TS 703J
	TS 703J

POZNÁMKA:
KABELOVÉ TRASY BUDOU VEDENY V PODHLU KDE BUDOU KABELY PŘÍCHYCENY SVAZKOVÝMI DRŽÁKY. SVODY Z PODHLU K ZÁSUVKÁM BUDOU V OHEBNÝCH TRUBKÁCH POD OMÍTKOU. V MÍSTNOSTECH BEZ PODHLU BUDOU KABELY VEDENY V OHEBNÝCH TRUBKÁCH POD OMÍTKOU. ZÁSUVKY STA BUDOU UMÍSTĚNY VE STEJNÉ VÝŠCE NAD PODLAHOU JAKO SILOVÉ ZÁSUVKY.



<div>Ministerstvo dopravy Státní fond dopravní infrastruktury</div>			
Jiná ověření:		Paré:	
Orientační schéma:		Razítko oprávněné osoby:	
Revize:		Datum:	
01	06/2022	Odstranění vnitřního zateplení obvodových stěn	Kontroloval:
02	01/2023	Snižování nákladů na realizaci - zjednodušení konstrukčních a materiálových řešení	Ing. Vojtěch Hejl
Stavebník/Investor:		Správa železnic, státní organizace	
Adresa:		Dlážděná 1003/7, 110 00 Praha 1	
Zástupce investora:		Stavební správa západ	
Adresa:		Sokolovská 1995/278, 190 00 Praha 9	
Zhotovitel díla:		APRIS 3MP s.r.o.	
Adresa:		Baarova 231/36, 140 00 Praha 4	
Kontakt:		T: +420 261 260 358 E: apris@apris.cz	
Zhotovitel objektu:		Michal Eibich	
Adresa:		Pod Radínem 166, 257 22 Čerčany	
Kontakt:		T: +420 775 361 200 E: info@eibich.cz	
Hlavní projektant (HIP):		Ing. Vojtěch Hejl	Specialista: -
Název stavby/akce:		REKONSTRUKCE VÝPRAVNÍ BUDOVY V ŽST. ČÁSLAV	
Označení investora:		S631900086	
Označení zhotovitele:		2021026	
Název části:		Sdělovací zařízení	
Označení části:		D.1.2.1	
Název objektu/díle části:		Místní kabelizace (SK, STA, DOT, VSS)	
Označení objektu/komplexu:		PS 04-02-11	
Název přílohy:		Společná televizní anténa STA	
Číslo přílohy:		2. 207	
Název díle části přílohy:		Přodorys 3.NP	
Odpovědný projektant:		Zpracovatel přílohy:	Měřítka: 1:50
Michal Eibich		Michal Eibich	Formáty: 4x A4
Kraj:		Katastrální území:	TUDU:
Středočeský		Čáslav	1201X1
Označení investora:		Stupeň dokumentace: Část:	Objekt:
S 6 3 1 9 0 0 0 8 6		P 0 1 P S - D 1 2 1 -	P S 0 4 0 2 1 1 - 0 0 - 2 - 2 0 7 - 0 0 2